

PILOTO DE RELEVADOR MANUAL 30 PGMR

APLICACIÓN:

Envía manualmente una señal de control para abrir o cerrar una válvula usando un botón manual. El suministro se bloquea y la señal de control purga hacia el venteo cuando se libera.

CARACTERÍSTICAS:

- Acción directa
- Tornillos de montaje para montaje del soporte
- Controla una presión relativamente alta (300 psig) con un esfuerzo manual mínimo.

PRESIÓN DE SUMINISTRO:

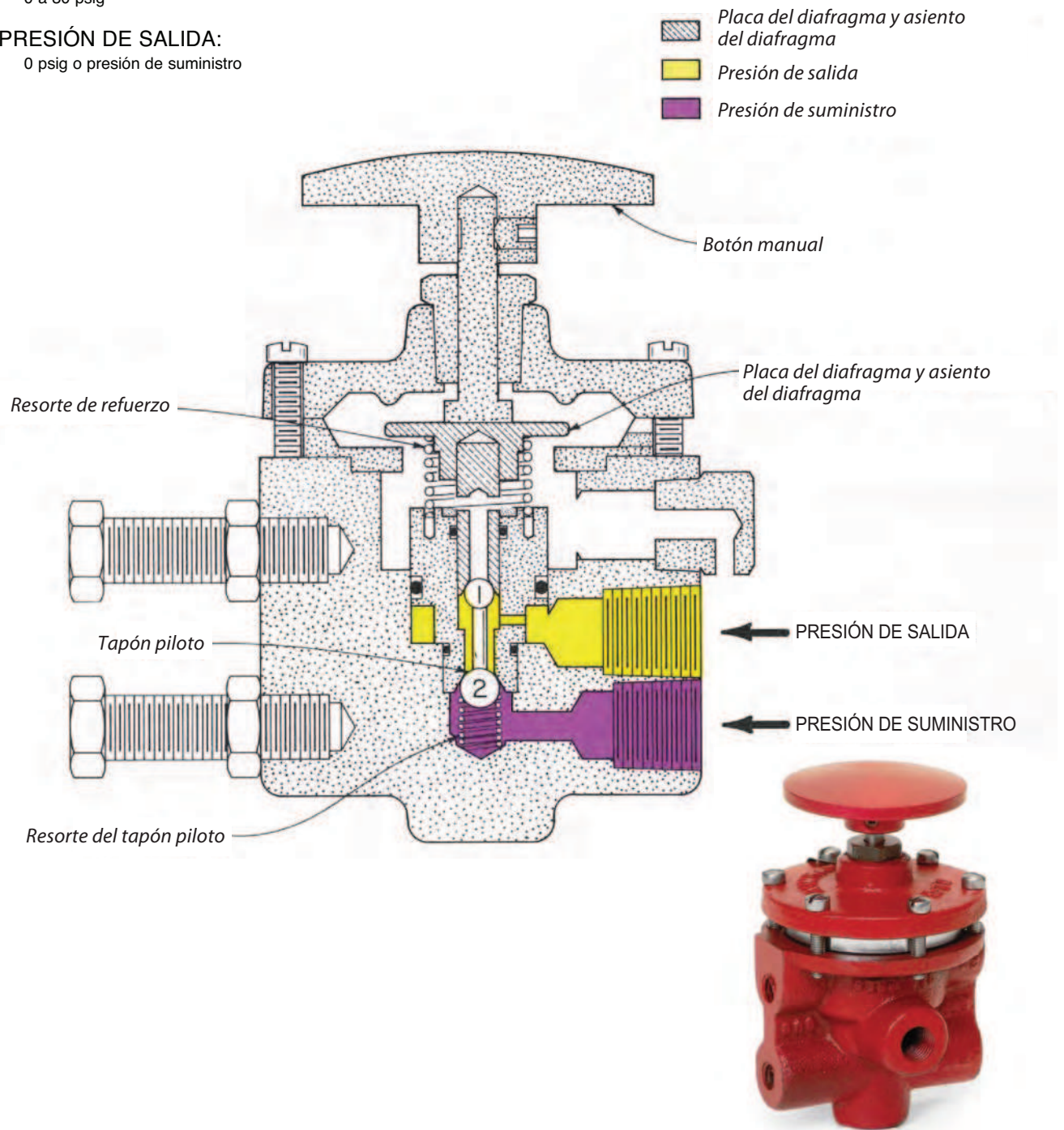
0 a 30 psig

PRESIÓN DE SALIDA:

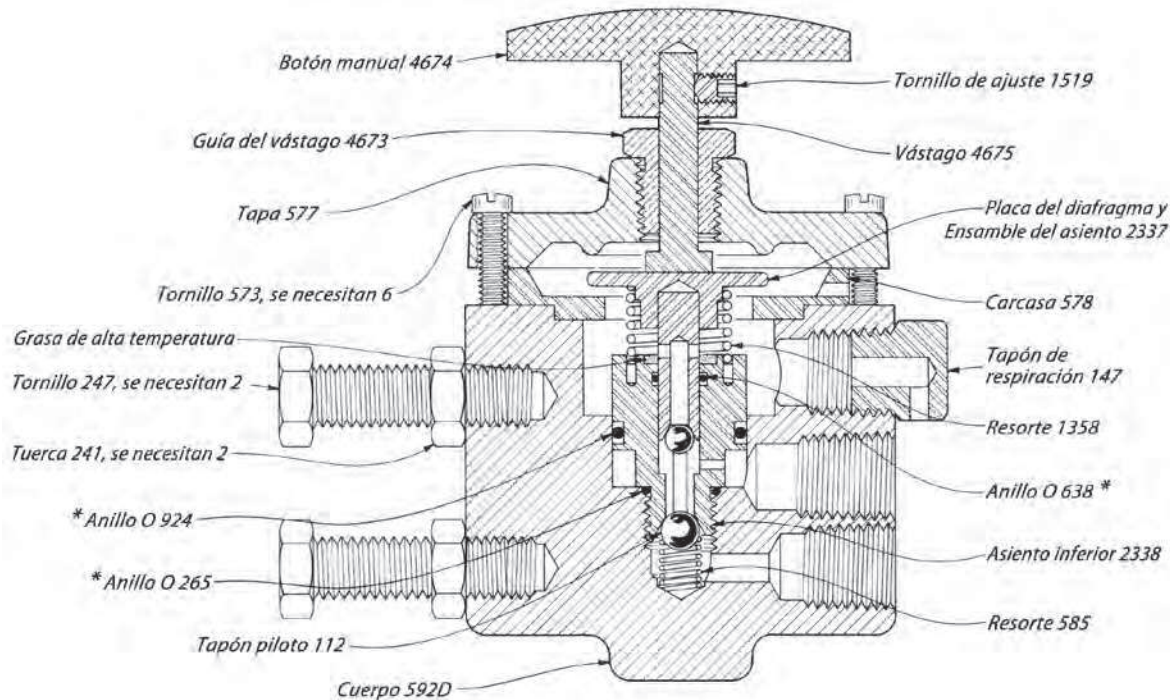
0 psig o presión de suministro

FUNCIONAMIENTO:

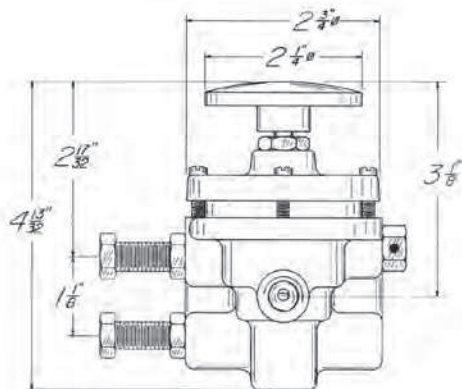
La presión del BOTÓN MANUAL causa que la PLACA DEL DIAFRAGMA y el ENSAMBLE DEL ASIENTO cierren el asiento superior con la esfera 1 del TAPÓN PILOTO. Esto bloquea el venteo, y un movimiento posterior abre el asiento inferior en la esfera 2 del TAPÓN PILOTO y comunica la presión de suministro con la salida. Al soltar el BOTÓN MANUAL se invierte la acción y permite que el RESORTE DEL TAPÓN PILOTO cierre el asiento inferior con la esfera 2, eliminando la presión de suministro de la salida. El RESORTE DE REFUERZO abre entonces el asiento en la esfera 1, purgando la presión de salida a través del venteo.



**PILOTO DE RELEVADOR MANUAL 30 PGMR
HIERRO DÚCTIL**



DIMENSIONES



PILOTOS DISPONIBLES:

| N.º DE CAT. | PILOTO | MÁX. P.O. | PRES. OPER. | KIT |
|-------------|-----------|-----------|-------------|-----|
| YAL | 30 PGMR-D | 300 | 300 | RMP |

NOTAS:

Todas las aberturas son roscadas con 1/4" N.P.T.
 *Son piezas de repuesto recomendadas y se almacenan como kits de reparación.