

**ACCIÓN:**

Estrangulación directa; la presión de salida del piloto (amarillo) se incrementa con el incremento de temperatura.

**APLICACIÓN:**

Para control de temperatura en calentadores indirectos y directos, tratadores de emulsiones, recalentadores, generadores de vapor, intercambiadores de calor, controladores de ventilas de enfriador y calentadores de baño de sal.

**PRESIÓN OPERATIVA (elemento sensor):**

psig	kg/cm <sup>2</sup>	
500	35.15	máx. sin casquillo separable
4000	281.23	máx. con casquillo separable
7000	492.15	máx. con casquillo separable especial

El casquillo separable es una pieza con costo extra y debe ordenarse aparte si se desea. Para solicitar casquillos separables, consulte la tabla de contenido

**RANGO DE TEMPERATURA:**

T 12DA, T 18TDA	-30°F mínima a 400°F máxima
	-34°C mínima a 204°C máxima
HT 12TDA, HT 18TDA	-30°F mínima a 750°F máxima
	-34°C mínima a 399°C máxima

**FUNCIONAMIENTO:**

Estos termostatos consisten en ensambles base de acción de estrangulación indirecta conectados a un piloto 3 PGRA que invierte y amplifica la señal para proporcionar una acción de estrangulación directa.

Supongamos que la temperatura establecida del termostato es superior a la temperatura del sistema que está siendo controlado. Los asientos en las ESFERAS 1 y 4 están abiertos. Los asientos en las ESFERAS 2 y 3 están cerrados.

A medida que se incrementa la temperatura del sistema, el TUBO DE ACERO INOXIDABLE se incrementa en longitud para mover el ensamble del diafragma (o de fuelles) del termostato para primero cerrar el asiento en la ESFERA 1 (violeta a anaranjado) y abrir el asiento en la ESFERA 2 (anaranjado a atmósfera). A medida que disminuye la presión variable controlada (anaranjado), el RESORTE DEL PILOTO presiona el ensamble del diafragma del piloto hacia abajo, cerrando el asiento en la ESFERA 4 (amarillo a atmósfera) y abriendo el asiento en la ESFERA 3 (violeta a amarillo). Esto incrementa la presión de salida del piloto (amarillo).

A medida que disminuye la temperatura del sistema, la acción del controlador se invierte, reduciendo la presión de salida del piloto (amarillo).

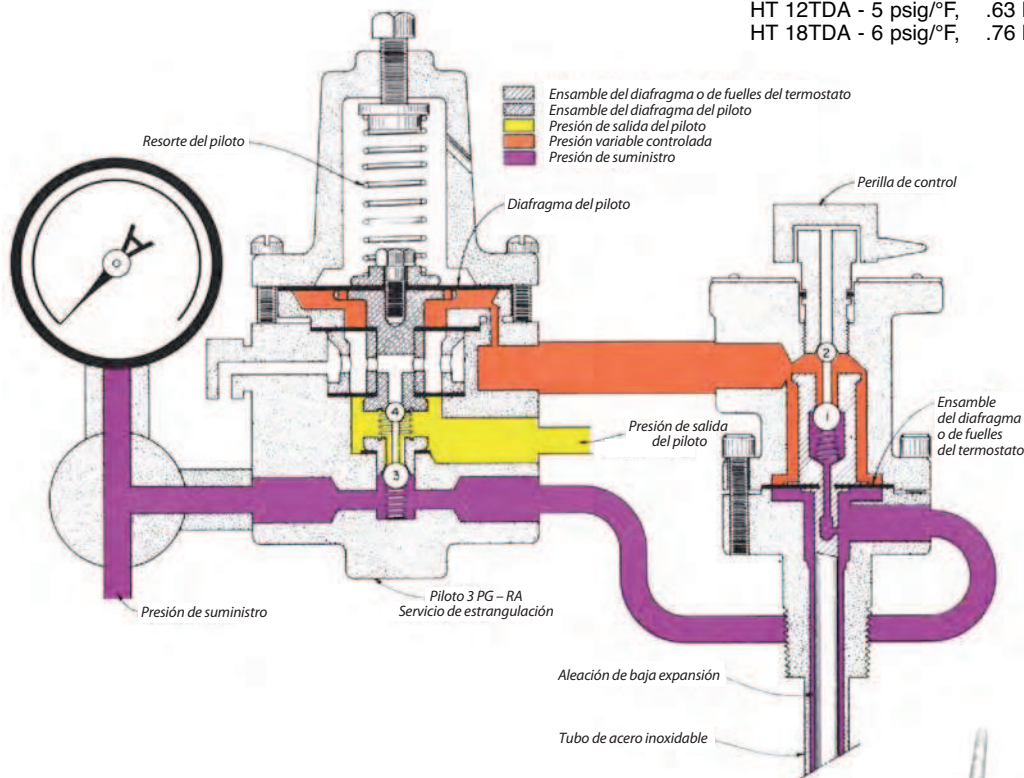
La presión de salida del piloto (amarillo) puede conectarse a cualquier tipo de controlador de diafragma tal como una válvula motora de tres vías en el intercambiador de calor de una unidad de separación de baja temperatura.

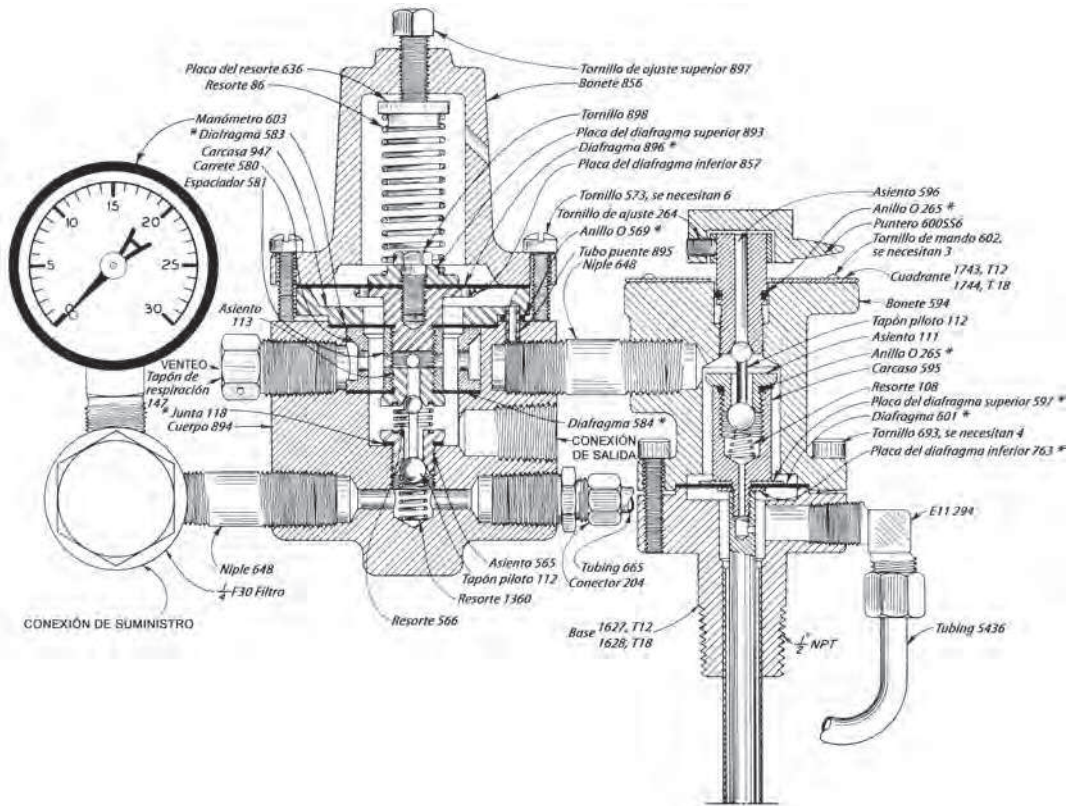
**PRESIÓN DE SUMINISTRO:**

5 a 25 psig
.35 a 1.75 kg/cm <sup>2</sup>

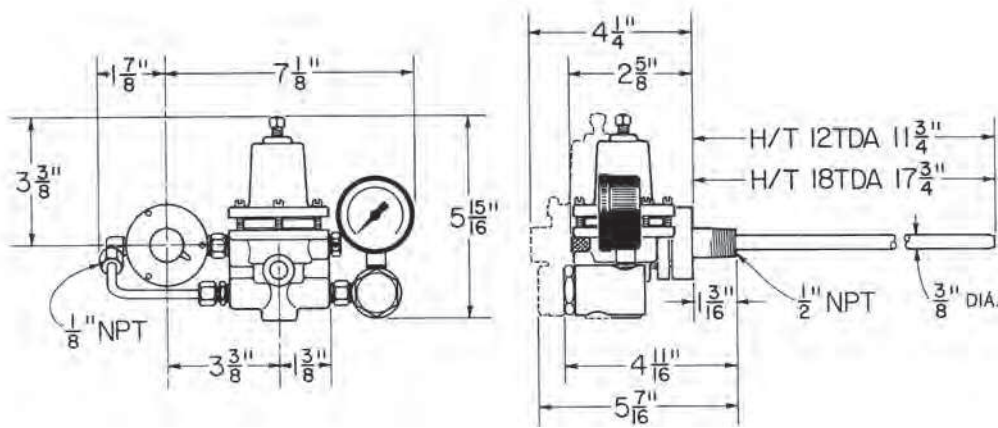
**RANGO DE RESPUESTA:**

T 12TDA - 3 psig/°F,	.38 kg/cm <sup>2</sup> /°C
T 18TDA - 4 psig/°F,	.50 kg/cm <sup>2</sup> /°C
HT 12TDA - 5 psig/°F,	.63 kg/cm <sup>2</sup> /°C
HT 18TDA - 6 psig/°F,	.76 kg/cm <sup>2</sup> /°C





**DIMENSIONES**



TODAS LAS ABERTURAS ROSCADAS SON DE 1/4" NPT EXCEPTO DONDE SE INDICA.

**TERMOSTATOS DISPONIBLES:**

N.º DE CAT.	ENSAMBLES BASE	MÁX. TEMP. °F	MÁX. TEMP. °C	KIT DE REPARACIÓN
HAK	T 12TDA	400	204	RLX
HAL	T 18TDA	400	204	RLX
HBK	HT 12TDA	750	399	RLK
HBL	HT 18TDA	750	399	RLK

**NOTAS:**

\*Son piezas de repuesto recomendadas y se almacenan como kits de reparación.

Los casquillos separables están disponibles a un costo extra; consulte la tabla de contenido para solicitarlos.

Para piezas de ensamblaje base de termostato HT 12TDA y HT 18TDA, consulte "Ensamblaje base" en la tabla de contenido.