

ACCIÓN:

Apertura rápida indirecta; la presión de salida del piloto ejerce una "acción rápida de cierre" con el incremento de temperatura.

APLICACIÓN:

Se usan para controlar la temperatura en calentadores indirectos y directos, tratadores de emulsiones, recalentadores, generadores de vapor, intercambiadores térmicos, controles de ventilas de enfriamiento y calentadores de baño de sal.

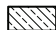




PRESIÓN OPERATIVA (elemento sensor):

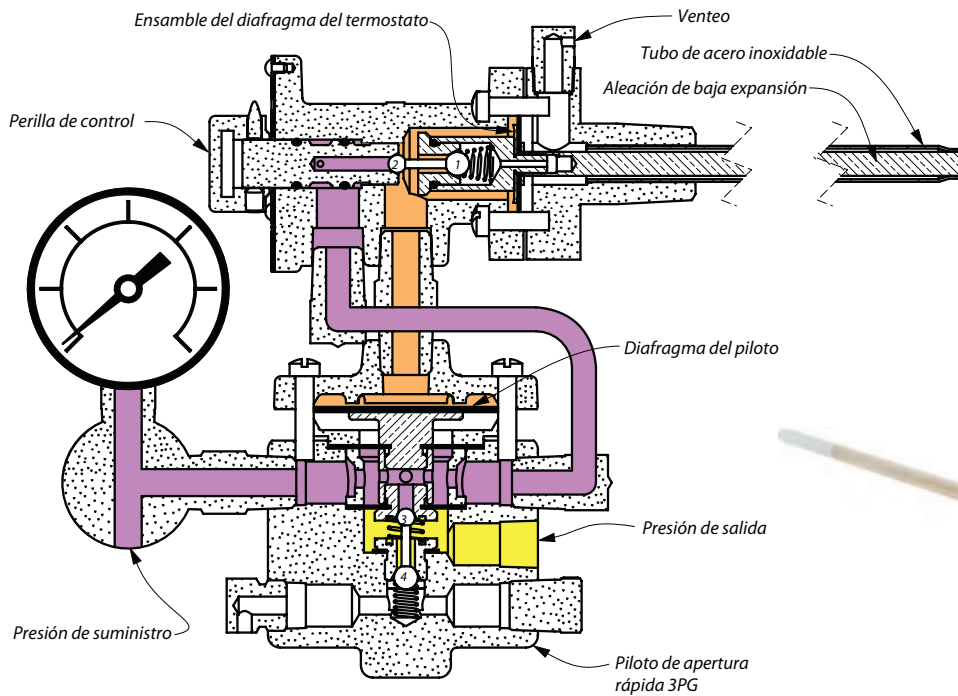
psig	kg/cm ²
500	35.15 máx. sin casquillo separable
4000	281.23 máx. con casquillo separable
7000	492.15 máx. con casquillo separable especial

El casquillo separable es una pieza con costo extra y debe ordenarse aparte si se desea. Para solicitar casquillos separables, consulte la tabla de contenido

RANGO DE TEMPERATURA:

- 30°F mínima a 400°F máxima
- 34°C mínima a 204°C máxima

-  *Ensamble del diafragma del termostato*
-  *Ensamble del diafragma del piloto 3 PS*
-  *Presión variable*
-  *Presión de suministro*
-  *Presión de salida del piloto*



FUNCIONAMIENTO:

Este termostato consiste en un ensamble base de semi-estrangulación de acción directa que está conectado a un piloto 3 PS y produce una señal de salida de apertura rápida indirecta. El piloto 3 PS también actúa como amplificador para incrementar la sensibilidad del ensamble base.

Supongamos que la temperatura establecida del termostato es superior a la del sistema que está siendo controlado y la presión de salida del piloto (amarillo) está siendo enviada a cualquier piloto o válvula motora. A medida que se incrementa la temperatura, el TUBO DE ACERO INOXIDABLE se incrementa en longitud para mover el ensamble del diafragma del termostato en una dirección para primero cerrar el asiento en la ESFERA 1 (anaranjado a atmósfera) y abrir el asiento en la ESFERA 2 (violeta a anaranjado). A medida que se incrementa la presión variable (anaranjado), el ensamble del diafragma del piloto 3 PS se mueve hacia abajo para cerrar el asiento en la ESFERA 3 (violeta a amarillo) y abrir el asiento en la ESFERA 4 (amarillo a atmósfera).

El venteo de la presión de salida del piloto (amarillo) ayuda al ensamble del piloto 3PS a moverse hacia abajo y por lo tanto produce una "acción rápida de cierre" del piloto que causa la acción deseada del piloto o válvula motora.

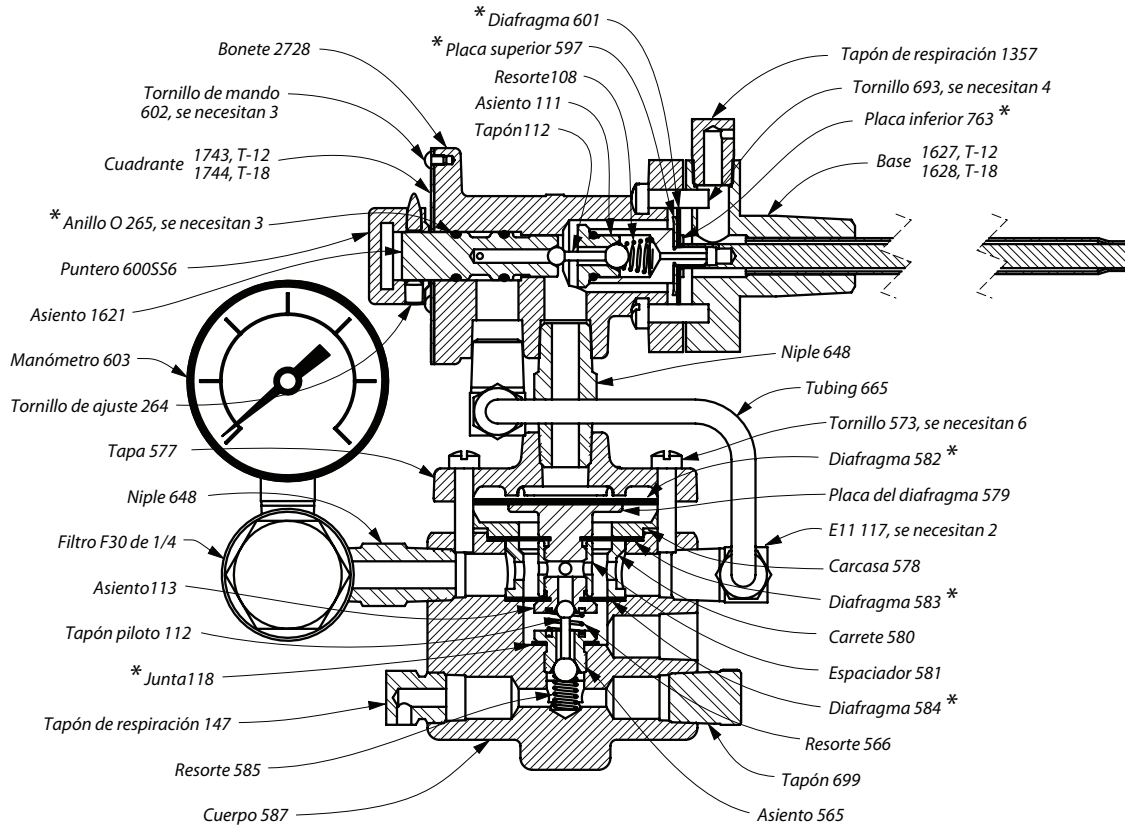
A medida que disminuye la presión variable (anaranjado) debido a la temperatura decreciente del sistema, el ensamble del diafragma del piloto es forzado hacia arriba para cerrar el asiento en la ESFERA 4 (amarillo a atmósfera) y abrir el asiento en la ESFERA 3 (violeta a amarillo). El incremento de la presión de salida del piloto (amarillo) permite al ensamble del diafragma del piloto moverse hacia arriba más rápidamente, produciendo una "acción de apertura rápida" del piloto. Esta acción permite a la válvula motora abrirse completamente.

PRESIÓN DE SUMINISTRO:

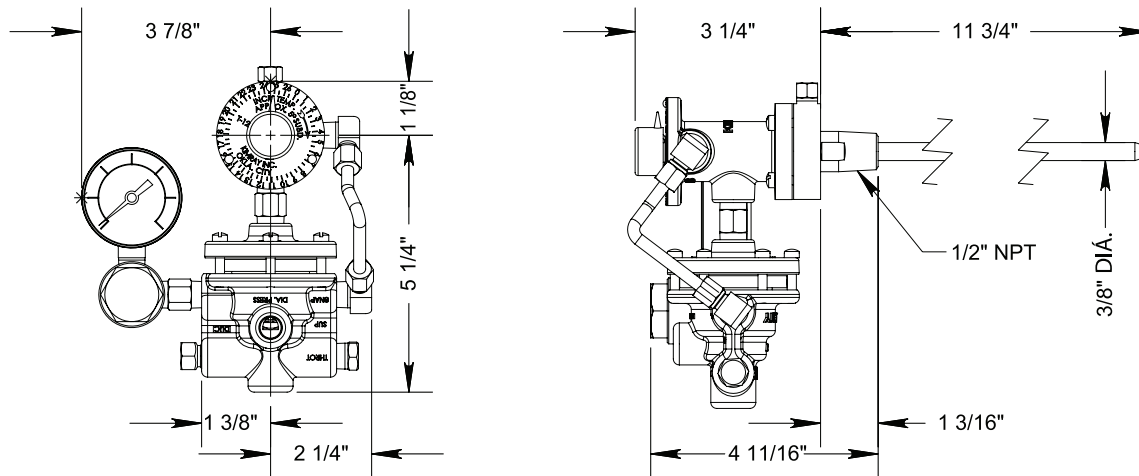
- 5 a 30 psig
- .35 a 2.11 kg/cm²



**TERMOSTATO DE APERTURA RÁPIDA INDIRECTA
HIERRO FUNDIDO**



DIMENSIONES



TODAS LAS ABERTURAS ROSCADAS SON DE 1/4" NPT EXCEPTO DONDE SE INDICA.

TERMOSTATOS DISPONIBLES:

N.º DE CAT.	ENSAMBLES BASE	MÁX. TEMP. °F	MÁX. TEMP. °C	KIT DE REPARACIÓN
HAU	T 12 DAS	400	204	RLN
HAX	T 18 DAS	400	204	RLN

NOTAS:

*Son piezas de repuesto recomendadas y se almacenan como kits de reparación.

Los casquillos separables están disponibles a un costo extra; consulte la tabla de contenido para solicitarlos.